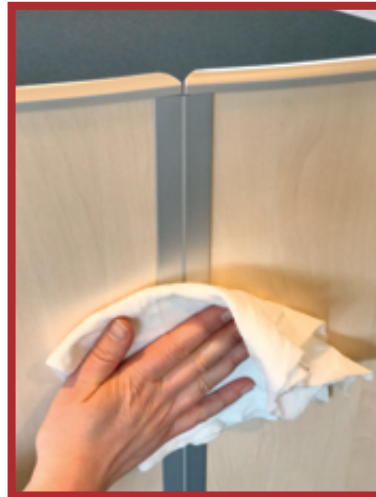


Silentia Faltwand – das Original



Achtung!

Scharniere mit
offenen Rillen
erschweren Tag
für Tag die
Desinfektion und
erhöhen die
Folgekosten!

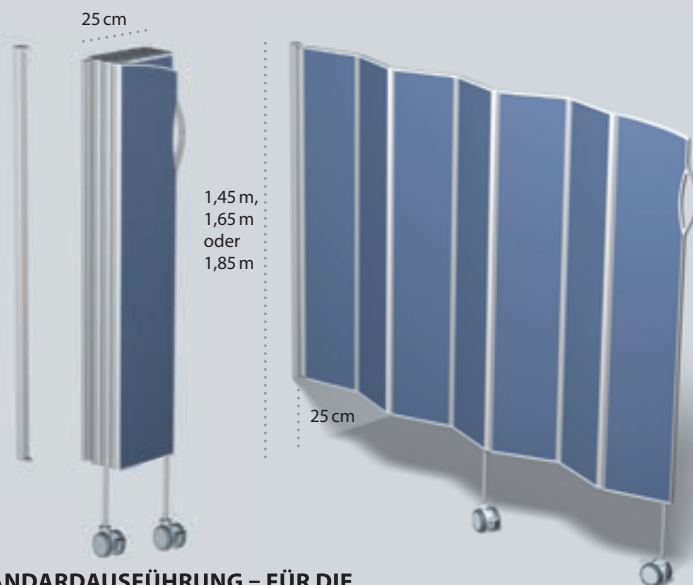
Geschlossene Scharniere und **glatte Flächen**
sind optimal für eine schnelle und lückenlose Desinfektion.





Faltwände

- In mehreren Höhen und Längen erhältlich
- Extreme Leichtgewichtkonstruktion
- Hergestellt aus recyclebarem Material
- Sektionsflächen aus Hochdrucklaminat, Scharniere aus Alu



STANDARDAUSFÜHRUNG – FÜR DIE DIREKTE WANDMONTAGE

Einfache Montage durch Wandbefestigung.

WANDMONTAGE MIT DISTANZSTÜCK

Wo eine direkte Wandmontage nicht möglich ist, z.B. wenn an der Wand ein Versorgungskanal verläuft.



PFOSTEN FÜR DIE BODENMONTAGE

Zur Verankerung im Boden. Wann immer die Trennwand frei im Raum befestigt werden soll.



MONTAGE AN GERÄTESCHIENEN

Diese Kloben werden verwendet, wenn die Faltwand an Geräteschienen befestigt wird. Hierdurch ist die Faltwand seitlich verschiebbar.



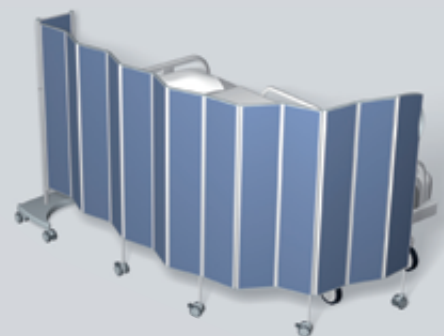


Mobile Faltwände

Das Silentia Faltwandprogramm bietet eine Reihe mobiler Möglichkeiten

MIT FALTWANDWAGEN

Durch Montage an dem Faltwandwagen erhält man eine mobile Faltwand. Der Faltwandwagen ist für Faltwände unterschiedlicher Länge ausgelegt – **von 5 bis 13 Sektionen**. Höhe: 1,45 m, 1,65 m oder 1,85 m. Die Bedienung des Wagens erfolgt immer bequem von vorne. Die Gesamthöhe des Fußgestells ist niedrig, 12,5 cm, und der Platzbedarf gering, 59 x 38 cm, ohne Einschränkung der erforderlichen Stabilität.



12,5 cm

38 cm

59 cm

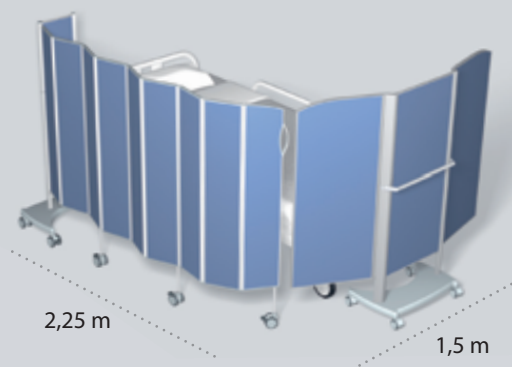
25 cm



Mobile Flügelwände (Bettgiebelwände)

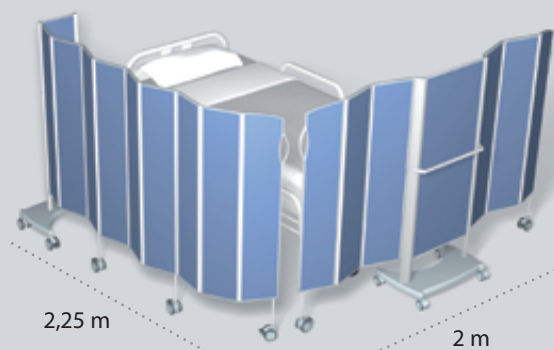
SILENTIA FLÜGELWAND (BETTGIEBELWAND) 1,5 M BREITE

Ein effektiver und äußerst handlicher Sichtschutz am Bettgiebel, bei der Grundpflege in Alters- und Pflegeheimen und auch als Umkleidekabine einsetzbar. Breite auseinandergeklappt: 1,5 m. Höhe: 1,55 m oder 1,85 m. Die Gesamthöhe des Fußgestells ist niedrig, 12,5 cm, und der Platzbedarf gering, 59 x 38 cm, ohne Einschränkung der erforderlichen Stabilität



SILENTIA FLÜGELWAND (BETTGIEBELWAND) 2,0 M BREITE

Eine neue Flügelwand, einsetzbar, wenn eine breitere Abschrung in dieser Form benötigt wird. Breite auseinandergeklappt: 2,0 m. Höhe: 1,55 m oder 1,85 m.





Gerade Trennwand-Elemente von Silentia

Unsere geraden Trennwand-Elemente wurden für Bereiche entwickelt, in denen eine eher permanente Abschirmung gewünscht wird. Gleichzeitig bietet das System eine Reihe von Variationsmöglichkeiten. So ist z.B. ein gerades Trennwand-Element zwischen den Betten mit einer ausziehbaren Faltwand am Fußende kombinierbar. Mit Hilfe eines geraden Trennwand-Elements lassen sich auch Umkleekabinen und ähnliche Räume ohne Eingriffe an den Wänden gestalten.

FORDERN SIE UNSEREN SPEZIALKATALOG AN
.....



EasyClean



EasyClean



EasyReturn



EasyClick



Optimale Hygiene dank EasyClean™

Die Faltwand hat glatte und leicht zu reinigende Oberflächen, die alle gängigen Reinigungsmittel vertragen, und damit erfüllen unsere Produkte strenge Hygieneanforderungen, **entsprechend der VAH-Liste**. Die verkapselten Rollen lassen sich herausziehen und in der Spülmaschine reinigen.

Anwendungsfreundliches Design für einfache Handhabung – EasyReturn™

Ebenso leicht auseinanderzuziehen wie zusammenzufalten: Die bedienungsleichte Faltwand läuft sehr leicht in ihre Ausgangsposition zurück.

Feste oder mobile Montage – mit EasyClick™ einfach zu variieren

Eine wandmontierte Faltwand lässt sich einfach mit einem Rollengestell verbinden und ist so für den mobilen Einsatz oder in Kombination mit anderen Teilen aus dem Programm verwendbar. Diese Wahlmöglichkeit ist das Ergebnis von EasyClick: Mit leichten Handgriffen ist die Faltwand aus der Wandhalterung herausgelöst und umgesetzt.

Farben & Ausführungen

STANDARD OHNE AUFPREIS



WEISS

BUNTE DEKORE: AUFPREIS, S. PREISLISTE



OCEAN



FOREST



SAVANNAH



PRINT COLLECTION



BIRKE

DAYLIGHTKOMBINATIONEN, (S. SEITE 9): AUFPREIS, S. PREISLISTE



DAYLIGHT



LIME



MANDARIN



StoryPanel*



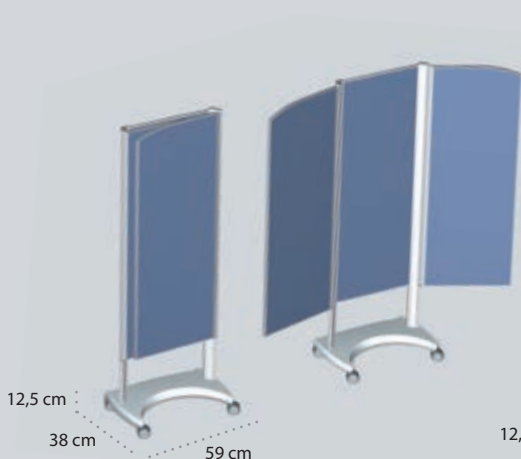
ArtPanel*



PhotoPanel*

* Diese Kombination siehe www.silentia.de. Preise auf Anfrage

Siehe auch unsere WEB-Seite www.silentia.de für mehr Info über Gesamtsortiment.



SILENTIA FLÜGELWAND (BETTGIEBELWAND) 1,5 M BREITE

Art. Nr. 6522, Höhe 1,55 m
Art. Nr. 6523, Höhe 1,85 m

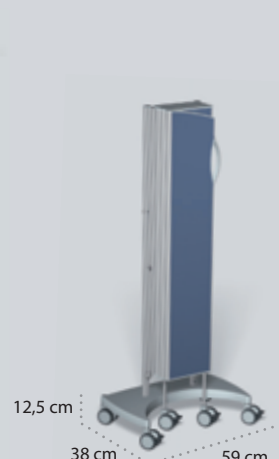
Breite auseinandergeklappt 1,5 m, zusammengeklappt 0,55 m. Diese faltwand ist für Situationen vorgesehen, die eine freistehende Abschrung erfordern, z.B. an Bettgiebeln oder in Umkleidesituationen. Die Gesamthöhe des Fußgestells ist niedrig, 12,5 cm, und der Platzbedarf gering, 59 x 38 cm, ohne Einschränkung der erforderlichen Stabilität.



SILENTIA FLÜGELWAND (BETTGIEBELWAND) 2,0 M BREITE

Art. Nr. 6525, Höhe 1,55 m
Art. Nr. 6526, Höhe 1,85 m

Breite auseinandergeklappt 2,0 m, zusammengeklappt 0,55 m. Ein wirksamer Sichtschutz an Bettgiebeln, in Korridoren oder in Umkleidesituationen. Die Rollen werden arretiert, wenn die Bettgiebelwand auseinandergeklappt ist. Die Gesamthöhe des Fußgestells ist niedrig, 12,5 cm, und der Platzbedarf gering, 59 x 38 cm, ohne Einschränkung der erforderlichen Stabilität.



FALTWANDWAGEN

Art. Nr. 6514, Höhe 1,45 m
Art. Nr. 6518, Höhe 1,65 m
Art. Nr. 6520, Höhe 1,85 m

Zubehör für faltwände mit bis zu 13 Sektionen. Die faltwand wird mittels EasyClick eingehängt. Die Gesamthöhe des Fußgestells ist niedrig, 12,5 cm, und der Platzbedarf gering, 59 x 38 cm, ohne Einschränkung der erforderlichen Stabilität.

Kloben & Distanzstücke



STANDARKLOBEN FÜR NORMSCHIENE

Art.-Nr.: 6502

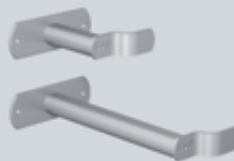
Zur Anbringung an einer Geräteschiene. Eine flexible Lösung, mit der sich die Faltwand seitwärts an der Geräteschiene versetzen lässt. Distanzmaß zwischen Geräteschiene und Faltwand: 40 mm.



DISTANZSTÜCK 20 MM

Art.-Nr.: 6506

Hiermit kann ein Abstand zwischen Faltwand und Wand überbrückt werden, z.B. wenn eine Leiste, ein Kabel oder ein Ramm-schutz im Wege ist. Paarweise Lieferung.

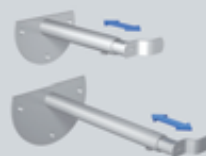


DISTANZSTÜCK 100 BZW. 200 MM

Art.-Nr.: 6507, 100 mm

Art.-Nr.: 6508, 200 mm

Hiermit kann ein Abstand zwischen Faltwand und Wand geschaffen werden. Paarweise Lieferung.

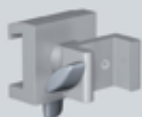


VERSTELLBARES DISTANZSTÜCK

Art.-Nr.: 6509, 200–350 mm

Art.-Nr.: 6510, 300–500 mm

Hiermit kann ein großer Abstand zwischen Faltwand und Wand überbrückt werden. Stückweise Lieferung.



STÜTZKLOBEN

Art.-Nr.: 6524

Immer dann zusammen mit Standardkloben 6502 zu verwenden, wenn zwei Normschiene an der Wand bündig verlaufen (senkrecht übereinander sitzen).



VORGESETZTER KLOBEN

Art.-Nr.: 6535

Dies ist die Lösung, wenn ein Zwischenraum zwischen Faltwand und Geräteschiene gewünscht wird, z.B. auf Intensivstationen, wenn die Geräteschiene schon sehr vollgehängt ist. Distanzmaß zwischen Geräteschiene und Faltwand: 150 mm, auch andere Maße möglich.



VERSTELLBARER KLOBEN

Art.-Nr.: 6516

Hiermit werden verschiedene Abstände zwischen oberer und unterer Geräteschiene ausgeglichen. Der Kloben ist von 0 bis 150 mm verstellbar.



RÜCKWÄRTS GERICHTETE STÜTZE

Art.-Nr.: 6519

Hilft zu stabilisieren, wenn nur eine Geräteschiene vorhanden ist. Maßangabe Wand – Außenkante Geräteschiene ist erforderlich.

Wandbefestigung & Bodenpfosten

WANDBEFESTIGUNG

Art. Nr. 6539, Höhe 1,45 m

Art. Nr. 6544, Höhe 1,65 m

Art. Nr. 6540, Höhe 1,85 m

Zur praktischen Montage direkt an der Wand. Eine Wandbefestigung wird normalerweise jeder Trennwand mitgeliefert. Zusätzliche Wandbefestigungen können separat bestellt werden.



VERLÄNGERTE BEFESTIGUNGSSCHIENE

Art. Nr. 6537, Höhe 1,45 m

Art. Nr. 6545, Höhe 1,65 m

Art. Nr. 6538, Höhe 1,85 m

Bei der Montage mit Kloben ist die Verlängerte Befestigungsschiene erforderlich, wenn eine Geräteschiene höher sitzt als die Trennwand hoch ist.



BODENPFOSTEN

Art. Nr. 6561A, Höhe 1,45 m

Art. Nr. 6562A, Höhe 1,65 m

Art. Nr. 6563A, Höhe 1,85 m

Der Bodenpfosten kann sowohl als Stütze bei geraden Trennwand-Elementen dienen als auch zur Montage von Faltwänden. Der Pfosten wird im Fußboden verschraubt. Weitere Varianten auf Anfrage.

Faltwände an Geräteschienen



1

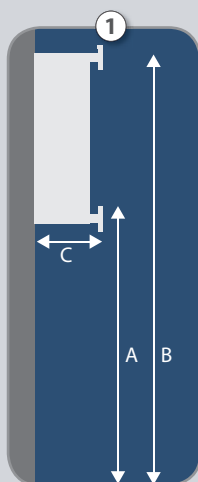
STÜTZKLOBEN (OBEN)

Art.-Nr.: 6524

STANDARDKLOBEN (UNTEN)

Art.-Nr.: 6502

Diese Klobenkombination wählt man, wenn zwei Geräteschienen senkrecht übereinander sitzen, s. Abb. oben.



WICHTIGE UND ERFORDERLICHE MASSE



2

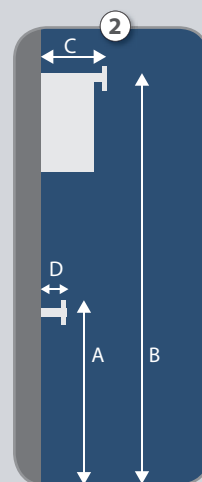
STANDARDKLOBEN (OBEN)

Art.-Nr.: 6502

VERSTELLBARER KLOBEN (UNTEN)

Art.-Nr.: 6516

Diese Kombination wählt man, wenn eine Geräteschiene näher zur Wand sitzt als die Andere, s. Abb. oben.



WICHTIGE UND ERFORDERLICHE MASSE

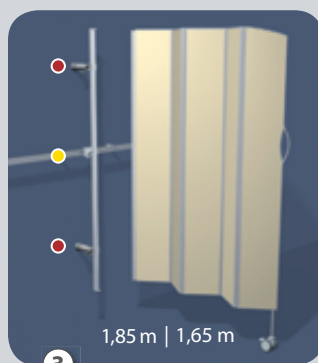


1

VORGESETZTER KLOBEN

(UNTEN UND OBEN) Art.-Nr.: 6535

Diese Kombination wählt man, wenn ein Abstand (150 mm std., oder nach Wunsch) zwischen Geräteschienen und Faltwandanfang erforderlich ist. Wichtige Maße: s. 2. Abb. ganz oben!



3



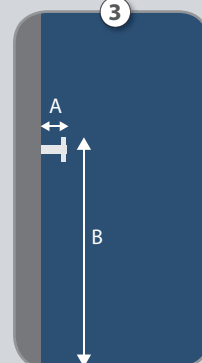
STANDARDKLOBEN UND RÜCKWÄRTS

GERICHTETE STÜTZEN Art.-Nr.: 6502 + 6519

Diese Stützen stabilisieren die Befestigungsschiene ohne Eingriffe in den Wänden und sind erforderlich, wenn nur eine Geräteschiene vorhanden ist.



3



WICHTIGE UND ERFORDERLICHE MASSE

Faltwände an Distanzstück



DISTANZSTÜCK

100 mm – Art.-Nr.: 6507

200 mm – Art.-Nr.: 6508

Versetzt die Faltwand 100 mm bzw. 200 mm nach außen. Ist zu empfehlen, wenn z.B. ein Versorgungskanal oder wenn Elektro- oder Gasanschlüsse hinter der Faltwand sind. Zudem erhält man auch Platz für Schläuche und Kabelleitungen hinter der Faltwand.

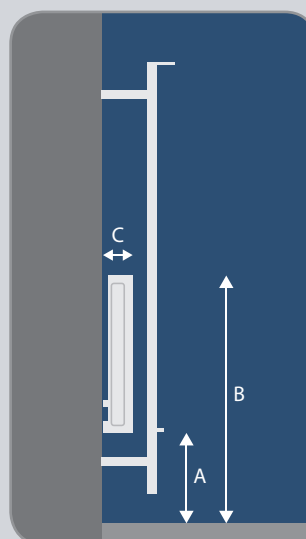


VERSTELLBARES DISTANZSTÜCK

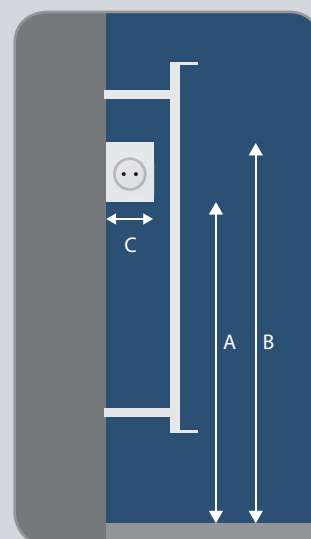
200-350 mm – Art.-Nr.: 6509

300-500 mm – Art.-Nr.: 6510

Flexibles Distanzstück, wenn ein großer Abstand zwischen Wand und Faltwand zu überbrücken ist, z.B. wenn ein Regalbord oder ein Versorgungskanal hinter der Faltwand sitzt.



WICHTIGE UND ERFORDERLICHE MASSE FÜR HEIZKÖRPER (A, B, UND C)



WICHTIGE UND ERFORDERLICHE MASSE FÜR ELEKTROKANAL (A, B, UND C)

STANDARDGRÖSSEN

| ANZAHL SEKTIONEN | ART.-NR. FARBE | ART.-NR. DAYLIGHT TOP | ART.-NR. DAYLIGHT DUO | ART.-NR. DAYLIGHT | LÄNGE | HÖHE | GEWICHT | MASSE GEFALTET | |
|------------------|----------------|-----------------------|-----------------------|-----------------------|--------|--------|---------|----------------|--------|
| | | | | | | | | BREITE | TIEFE |
| 5 | 6105 | 6105-DT | 6105-DD | 6105-D | 1,25 m | 1,45 m | 8,0 kg | 0,25 m | 0,10 m |
| | 6205 | 6205-DT | 6205-DD | 6205-D | 1,25 m | 1,65 m | 9,5 kg | 0,25 m | 0,10 m |
| | 6305 | 6305-DT | 6305-DD | 6305-D | 1,25 m | 1,85 m | 11,5 kg | 0,25 m | 0,10 m |
| 7 | 6107 | 6107-DT | 6107-DD | 6107-D | 1,75 m | 1,45 m | 12,0 kg | 0,25 m | 0,14 m |
| | 6207 | 6207-DT | 6207-DD | 6207-D | 1,75 m | 1,65 m | 14,0 kg | 0,25 m | 0,14 m |
| | 6307 | 6307-DT | 6307-DD | 6307-D | 1,75 m | 1,85 m | 16,0 kg | 0,25 m | 0,14 m |
| 9 | 6109 | 6109-DT | 6109-DD | 6109-D | 2,25 m | 1,45 m | 15,5 kg | 0,25 m | 0,18 m |
| | 6209 | 6209-DT | 6209-DD | 6209-D | 2,25 m | 1,65 m | 18,0 kg | 0,25 m | 0,18 m |
| | 6309 | 6309-DT | 6309-DD | 6309-D | 2,25 m | 1,85 m | 20,5 kg | 0,25 m | 0,18 m |
| 11 | 6111 | 6111-DT | 6111-DD | 6111-D | 2,75 m | 1,45 m | 18,5 kg | 0,25 m | 0,22 m |
| | 6211 | 6211-DT | 6211-DD | 6211-D | 2,75 m | 1,65 m | 21,5 kg | 0,25 m | 0,22 m |
| | 6311 | 6311-DT | 6311-DD | 6311-D | 2,75 m | 1,85 m | 24,5 kg | 0,25 m | 0,22 m |
| 13 | 6113 | 6113-DT | 6113-DD | nicht in dieser Größe | 3,25 m | 1,45 m | 22,0 kg | 0,25 m | 0,26 m |
| | 6213 | 6213-DT | 6213-DD | | 3,25 m | 1,65 m | 25,5 kg | 0,25 m | 0,26 m |
| | 6313 | 6313-DT | 6313-DD | | 3,25 m | 1,85 m | 29,0 kg | 0,25 m | 0,26 m |
| 15 | 6115 | 6115-DT | 6115-DD | nicht in dieser Größe | 3,75 m | 1,45 m | 25,5 kg | 0,25 m | 0,30 m |
| | 6215 | 6215-DT | 6215-DD | | 3,75 m | 1,65 m | 29,5 kg | 0,25 m | 0,30 m |
| | 6315 | 6315-DT | 6315-DD | | 3,75 m | 1,85 m | 33,5 kg | 0,25 m | 0,30 m |

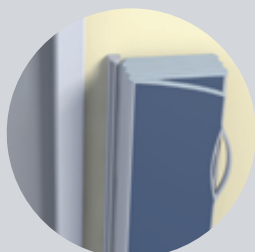
Die Tabelle zeigt unsere Standardgrößen mit 0,5 m Längenintervall. Die Wände sind auch in 0,25-m-Intervallen erhältlich, wenn die Gesamtlänge zwischen 0,75 m und 3,75 m liegt. Die Standardhöhen, 1,45 m, 1,65 m und 1,85 m, lassen sich mittels Rollenbeinen um $\pm 0,1$ m ändern. Sie legen die Höhe bei der Bestellung Ihrer Silentia-Faltwand fest.

Artikel 6115/6215/6315, sind nur für feste Installation an Wänden oder an Geräteschienen und nur für eine gewinkelte Aufstellung vorgesehen.

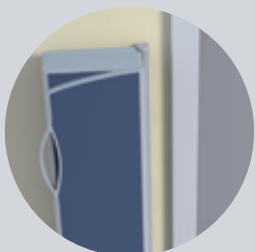
SO FINDEN SIE DIE RICHTIGE PLATZIERUNG NEBEN TÜRPFOSTEN ODER WASCHBECKEN ETC.

Die Faltwand hat normalerweise die Aufhängung an der linken Seite (**A**) und wird demzufolge rechts von der Wandbefestigung zusammengeklappt. Um z.B. neben einem Türpfosten oder einem Waschbecken Platz zu sparen, ist die Faltwand auf Wunsch auch mit spiegelverkehrter (**B**) Aufhängung erhältlich.

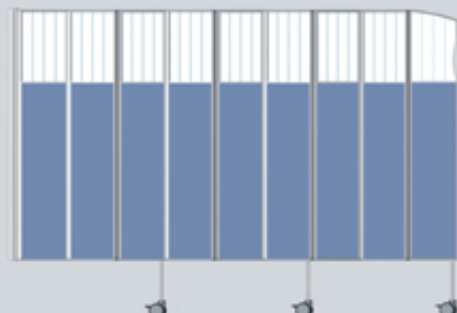
A



B

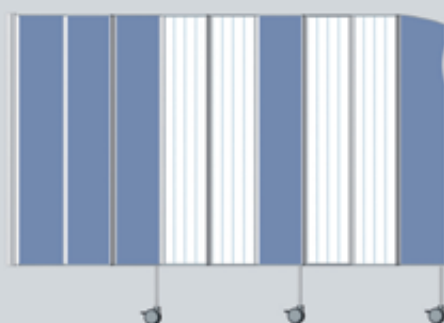


BUNTE TRENNWAND



DAYLIGHT TOP

Das Oberteil ist ca. 0,3–0,4 m hoch.



DAYLIGHT DUO

Die transluzenten Sektionen sind paarweise angeordnet.



DAYLIGHT



Photo Panels und Story Panels

Eine neue Lösung,
die das Wohlbefinden
des Patienten steigert!

Ein Bild sagt mehr als 1000 Worte und kann sogar eine beruhigende, heilende und stimulierende Wirkung haben. Silentia Photo Panels und Story Panels bieten neue Möglichkeiten für alte und junge Patienten, für Eltern und Pflegepersonal durch angenehme Ablenkung eine schöne Atmosphäre zu kreieren.

Design, das die Fantasie anregt

Im Pflegebereich wird man sich immer stärker des positiven Einflusses von Kunst und Bildern bewusst. Sie geben Patienten eine wunderbare Gelegenheit, sich auf etwas anderes als ihre aktuelle Situation zu konzentrieren. Studien zeigen, dass Bilder das Wohlbefinden der Patienten beeinflussen sowie Schmerzen und Spannungen lindern können. Silentia arbeitet seit über 10 Jahren mit Designern und Pflegekräften zusammen, um durch den Einsatz von mit Bildern bedruckten Faltwänden positiv auf die Patienten und Ihre Genesung einzuwirken.

Photo Panels sind bei unseren Kunden sehr beliebt. Wir haben inzwischen eine Vielzahl von ansprechenden Designs zur Auswahl. Schauen sie gerne auf unsere Website unter: [www. Silentia.de](http://www.Silentia.de) und überzeugen Sie sich selbst.

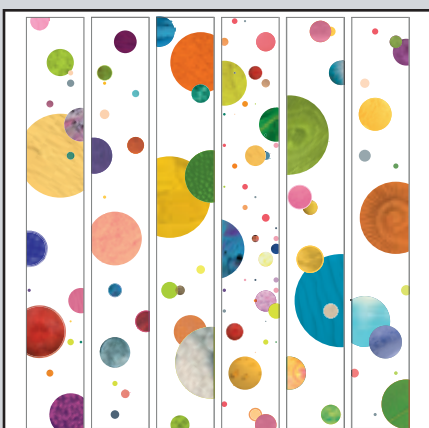
Story Panels wurden speziell für Kinder entwickelt. Jedes Detail dieser Designs basiert auf Forschung und Erfahrung. Die Farben und Formen wurden bewusst gewählt, um ihre Psyche wohltuend zu beeinflussen, ein Gefühl der Ruhe zu geben und die Fantasie anzuregen, erklärt Stefanie Schöftmann, unsere Designerin aus Österreich. Die bunten Bilder mit Planeten und lustigen Figuren in den **StoryPanels** rücken die klinische Umgebung in den Hintergrund und lassen Kinder auf fröhliche und spielerische Gedanken kommen. Ihre Fantasie und Vorstellungskraft werden geweckt und die Aufmerksamkeit auf etwas Neues, Schönes gelenkt.

Einfach zu kombinieren.

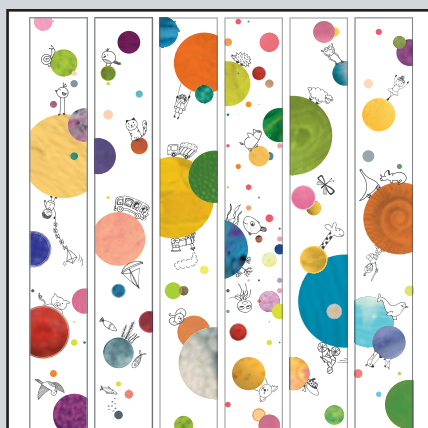
StoryPanels ermöglichen vollkommene Flexibilität und Kombination mit endlosen Variationen. Es sind sechs Original Story-Panels-Elemente für drei unterschiedliche Größen erhältlich. Das Design passt zu *Daylight* oder zu farbigen Trennwänden.

Wählen Sie zwischen drei Designoptionen oder mixen Sie:

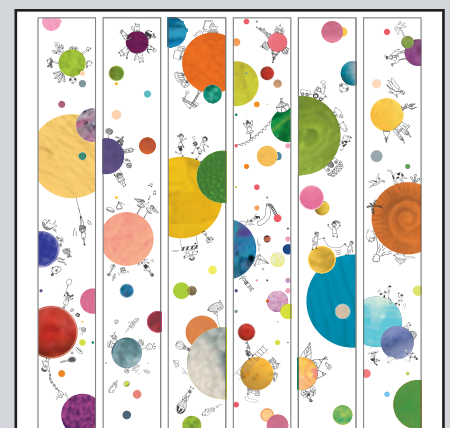
- Nur Planeten



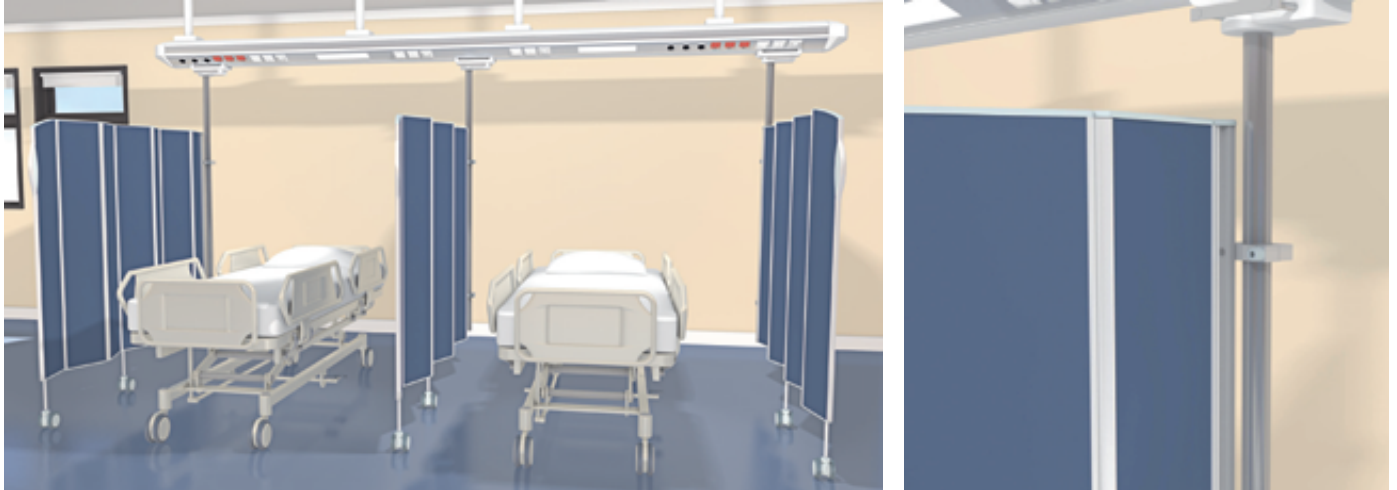
- Planeten mit Illustrationen für jüngere Kinder im Alter von 1-5 Jahren



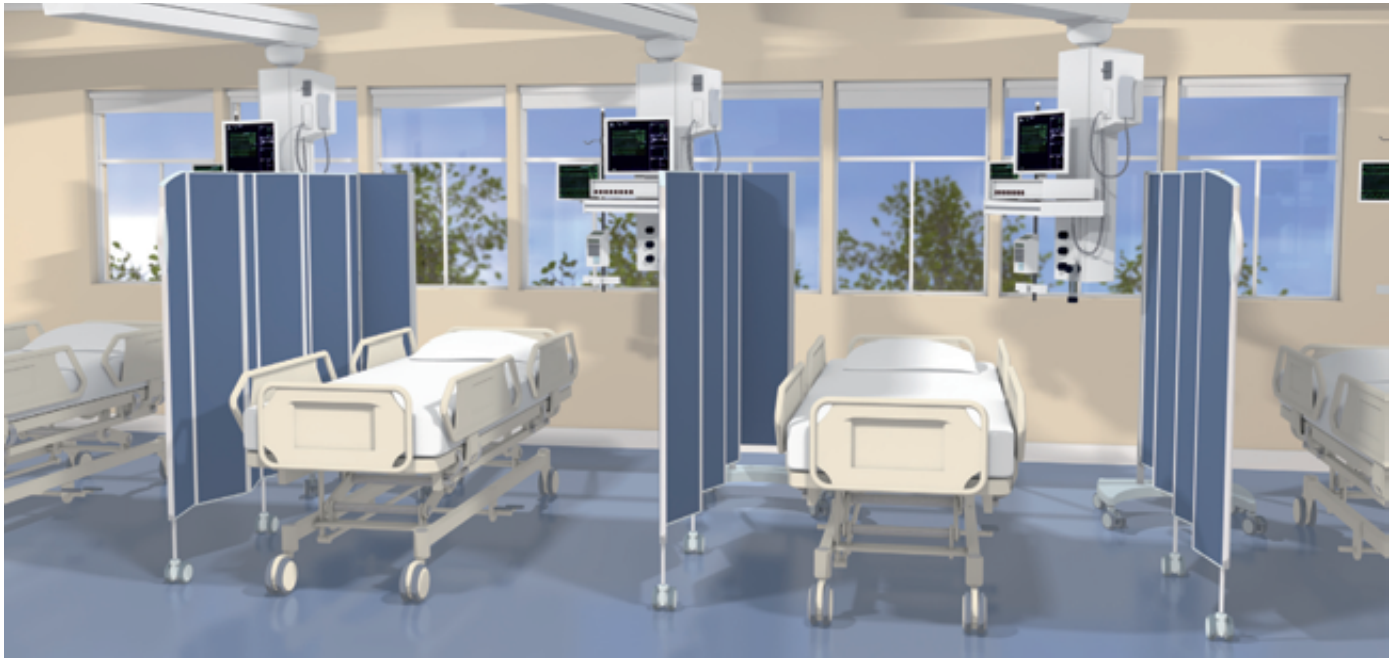
- Planeten mit Illustrationen für ältere Kinder ab 6 Jahren



Faltwände für Intensivpflege und IMC



Bei Traversen können unsere Faltschirme mittels Schellen am Rundrohr der Laufkatzen montiert werden, s. Abb. oben.

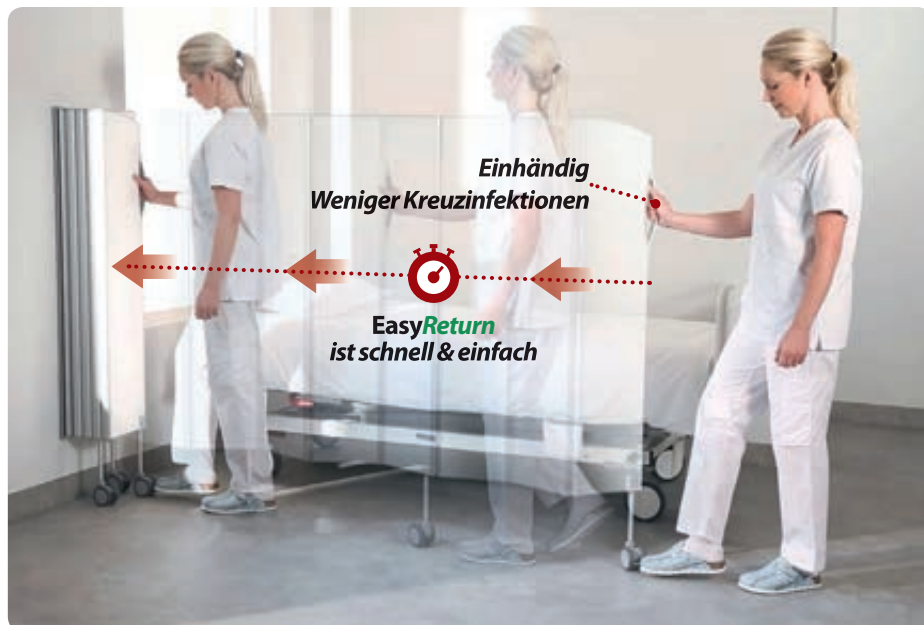


Bei Ampeln ist eine Lösung mit mobilen Faltschirmen oft die einfachste und beste Lösung des Sichtschutzes, s. Abb. oben.



Bei gegenüberstehenden Betten eignet sich die Flügel(Bettgiebel)-wand als flexible Ergänzung.

Drei einfache und wichtige Fakten, die beim Vergleich von Abschirmsystemen zu beachten sind



1 Platzieren Sie die Faltwand an
die gewünschte Stelle, verriegeln
Sie die beiden vorderen Rollen
des Faltwandwagens.



2 Lassen Sie die
Silikonschnur los.

3 Ziehen Sie die Faltwand mit einer Hand
aus. Dadurch kommt es zu weniger
Kreuzinfektionen.



THE FUTURE IN PRIVACY & HYGIENE SOLUTIONS

Silentia GmbH • Blankeneser Bahnhofstrasse 29, 22587 Hamburg • Tel. 040-390 55 02
Fax: 040-390 37 68 • info@silentia.de • www.silentia.de

Silentia AB • Box 108, SE-311 22 Falkenberg, Schweden • Tel. +46 (0)346-485 80
Fax +46 (0)346-485 89 • info@silentia.se • www.silentia.se



EN ISO 9001:2015



EN ISO 14001:2015

MADE IN SWEDEN

Unsere Produkte sind auf verschiedene Weise urheberrechtlich geschützt, durch Musterschutz, Patent pending und Patent.
Wir behalten uns das Recht auf Änderungen vor. Für weitere Informationen besuchen Sie bitte unsere Homepage.